

HITACHI

Üst düzey
soğutma için
üst düzey
teknoloji

RAK-PED
RAK-RXB
Duvar Tipi
Klimalar

Hitachi, yüksek verimli ve yenilikçi çözümleriyle sizin için konforlu bir ortam sağlar.

Johnson
Controls 

Hitachi Klima

Geleceğin Mühendisliği



Summit Duvar Tipi RAK-PED

Yüksek sezonsal verimlilik ve düşük ses seviyesi ile kompakt, düşük maliyetli, şık duvar tipi klimalar.

Oda iklimlendirme serisindeki Summit modellerimiz, konut ve ticari alanların iç mekanlarını tamamlayıcı nitelikte olacak şekilde tasarlanmıştır.



Özellikler

Sezonsal Verimlilik:

Tüm Hitachi RAC Üniteleri, Summit serisindeki modellerle, SEER 6.1 (A++) / SCOP 4.3 (A+) seviyesine varan düzeyde sezonsal verimlilik sunmaktadır.

Süper Sessiz:

Rahat bir uyku için sunulan düşük ses seviyeleri.

Düşük Sıcaklıkta Isıtma

-15°C'ye kadar ısıtma modunda çalışacak şekilde tasarlanmıştır.

Isıtma Modu Kilidi

Bu işlev devreye sokulduğunda, çalışma modu sadece ısıtma konumunda veya sadece soğutma konumunda kilitlenebilir. (İç PCB Dip Anahtarı)

2 Yollu Hava Yönlendirme

Bağlanabilir H Bağlantısı (Opsiyonel)

Aksesuar PSC - 6RAD gereklidir.

Voltsuz Kontak (Opsiyonel)

Klima sistemi voltsuz kontrolü, anahtar kart, kapı veya cam düğmesi gibi bir kaynaktan sinyal aldıktan sonra üniteyi uzaktan açmak/kapamak için kullanılabilir, özellikle de gereksiz kullanımı önlemek bakımından otellerde oldukça kullanışlı bir sistemdir.

Aksesuar SPX WDC3 gereklidir.

Uzaktan Kumandalar



RAR-5F1 Kablosuz Uzaktan Kumanda (Standart)

- Günlük proglama için 12 saatlik zamanlayıcı
- ECO çalışma ile enerji tasarrufu işlevi

SPX-RCDB Kablolu Uzaktan Kumanda (Opsiyonel)



Dış Ünite

RAC WED



DC Inverter Dış Ünite

DC Inverter tahrikli oda klimalarının öncüsü olarak ünitelerimiz kapasitenin ve sıcaklığın hassas kontrolünü sağlayan tüm DC Inverter tahrikli kompresör ve fanlar tarafından sağlanan avantajlara sahiptir.

Üst düzey soğutma için üst düzey teknoloji

HITACHI



RAK-25~50PED



RAC-25~50WED

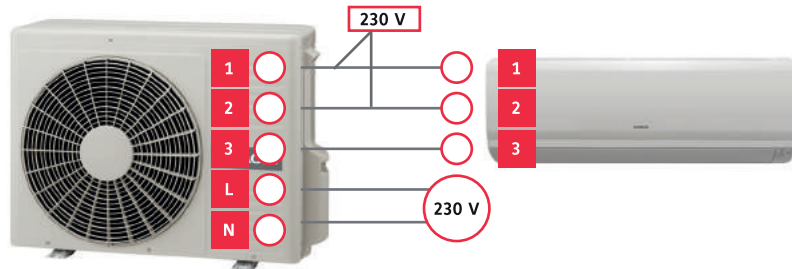


Summit - Duvar Tipi

TEKNİK ÖZELLİKLER

DIŞ ÜNİTE	ÜNİTE	RAC-25WED	RAC-35WED	RAC-50WED	RAK-60PPA	
İÇ ÜNİTE	ÜNİTE	RAK-25PED	RAK-35PED	RAK-50PED	RAK-60PED	
Nominal soğutma kapasitesi (min - maks)	kW	2.50 (0.90 - 3.10)	3.50 (0.90 - 4.00)	5.00 (1.90 - 5.20)	6.10 (0.9 - 6.5)	
Nominal soğutma kapasitesi (min - maks)	BTU/h	8530 (3070 - 10500)	11900 (3070 - 13600)	17000 (6400 - 17700)	20800 (3070 - 22000)	
Nominal ısıtma kapasitesi (min - maks)	kW	3.40 (0.90 - 4.40)	4.20 (0.90 - 5.00)	6.00 (2.2 - 7.30)	8.00 (1.5 - 9.2)	
Nominal ısıtma kapasitesi (min - maks)	BTU/h	11600 (3070 - 15000)	14300 (3070 - 17000)	20400 (7500 - 24900)	27000 (5100 - 31000)	
Nominal soğutma gücü girişi (min - maks)	kW	0.70 (0.25 - 1.29)	1.090 (0.25 - 1.46)	1.560 (0.50 - 2.10)	1.85 (0.15 - 2.30)	
Nominal ısıtma gücü girişi (min - maks)	kW	0.88 (0.25 - 1.25)	1.100 (0.25 - 1.70)	1.660 (0.50 - 2.75)	1.88 (0.12 - 2.55)	
EER / COP		3.57 / 3.86	3.21 / 3.82	3.21 / 3.61	3.30 / 3.62	
SEER / SCOP		6.10 / 4.20	6.10 / 4.20	6.10 / 4.30	6 / 4	
Enerji sınıfı (SEER / SCOP)		A++ / A+	A++ / A+	A++ / A+	A++ / A+	
İÇ ÜNİTE	Ses seviyesi soğutma (ses basıncı) (ÇD / D / O / Y)	dB(A)	22 / 24 / 33 / 40	25 / 26 / 36 / 43	28 / 30 / 40 / 46	30 / 33 / 42 / 48
	Hava akışı soğutma modu (ÇD / D / O / Y)	m³/h	333 / 370 / 430 / 510	333 / 400 / 485 / 600	333 / 450 / 600 / 700	480 / 540 / 690 / 930
	Fan motoru	W	30	30	30	30
	Nem giderme	l/h	1.4	1.6	2.0	2.8
	Boyutlar (Y x G x D)	mm	280 x 780 x 215	280 x 780 x 215	280 x 780 x 215	295 x 1090 x 207
	Ağırlık	kg	7.5	7.5	8	12
	Güç kaynağı	V	220 - 230V	220 - 230V	220-230V	220-230V
	Drenaj çapı (harici)	mm	φ16	φ16	φ16	φ16
	Uzaktan kumanda (standart / opsiyonel)*		Standart RAR - 5F1 Opsiyonel SPX - RCDB	Standart RAR - 5F1 Opsiyonel SPX - RCDB	Standart RAR - 5F1 Opsiyonel SPX - RCDB	Standart RAR - 5F1 Opsiyonel SPX - RCDB
	Ön filtre standart malzemesi		Yıkanabilir	Yıkanabilir	Yıkanabilir	Yıkanabilir
DIŞ ÜNİTE	Ses seviyesi soğutma (ses basıncı)	dB(A)	47	48	50	50
	Hava akışı (soğutma / ısıtma)	m³/h	1860 / 1620	1860 / 1620	2160 / 2160	2160 / 2160
	Boyutlar (Y x G x D)	mm	530 x 660 x 278	530 x 660 x 278	600 x 792 x 299	650 x 850 x 298
	Ağırlık	kg	23	24.5	39.5	45
	Güç kaynağı	V/Ph/Hz	230V / 1Ph / 50Hz	230V / 1Ph / 50Hz	230V / 1Ph / 50Hz	230V / 1Ph / 50Hz
	Tavsiye edilen sigorta boyutu	A	15	15	25	25
	Çalışma akımı (soğutma / ısıtma Nominal akımı)	A	3.84 / 4.56	5.41 / 5.56	7.16 / 7.62	7.16 / 7.62
	Çalışma akımı (S / I)	A	1.09 - 5.61 / 1.09 - 5.43	1.09 - 6.35 / 1.09 - 7.39	2.17 - 9.13 / 2.17 - 11.96	7.80 / 7.90
	Boru çapı (sıvı / gaz)	Inch	1/4" / 3/8"	1/4" / 3/8"	1/4" / 1/2"	1/4" / 1/2"
	Minimum boru uzunluğu	m	3	3	3	3
	Maksimum boru uzunluğu / yükseklik farkı	m	20 / 10	20 / 10	20 / 10	20 / 10
	Mevcut soğutucu akışkan miktarı / yüksüz	kg	0.530	0.700	0.930	0.930
	Çalışma aralığı (soğutma / ısıtma)	°C	-10°C —43°C	-10°C —43°C	-10°C —43°C	-10°C —43°C
	°C	-15°C —21°C	-15°C —21°C	-15°C —21°C	-15°C —21°C	
Soğutucu akışkan		R32	R32	R32	R32	
Kondenser fanı		Aksiyel Fan	Aksiyel Fan	Aksiyel Fan	Aksiyel Fan	
Kompresör	Tipi	Rotary	Rotary	2 Silindir rotary	2 Silindir rotary	
	Miktar	1	1	1	1	

- (1) Ses basıncı seviyesi iç ünitenin 1.5 metre altında boşaltma ızgarasından 1 m mesafede ölçülür
- (2) ses basıncı seviyesi ünitenin ön kısmından 1.0 m mesafede, zemin seviyesinden 1 m mesafede ölçülür
- (3) Nominal yük verimliliği (Soğutma 35°C/27°C, Isıtma 7°C/20°C)



İç üniteler artık dış ünitadan 220-230 V ile beslenmelidir.

*Johnson Controls ürünlerin teknik özelliklerini haber vermesizin değiştirme hakkını saklı tutar.

Üst düzey soğutma için üst düzey teknoloji

HITACHI

Hitachi Klima

Geleceğin Mühendisliği



Shirokuma Duvar Tipi RAK-RXB

Yüksek sezonsal verimlilik ve düşük ses seviyesi ile kompakt, düşük maliyetli, şık duvar üniteleri.

Oda iklimlendirme serisindeki Shirokuma modellerimiz, konut ve ticari alanların iç mekanlarını tamamlayıcı nitelikte olacak şekilde tasarlanmıştır.



Özellikler

Sezonsal Verimlilik:

Tüm Hitachi RAC Üniteleri, Shirokuma serisindeki modellerle, SEER 8.5 (A+++) / SCOP 4.72 (A++) seviyesine varan düzeyde sezonsal verimlilik sunmaktadır.

Süper Sessiz:

Rahat bir uyku için sunulan düşük ses seviyeleri.

Düşük Sıcaklıkta Isıtma

-15°C'ye kadar ısıtma modunda çalışacak şekilde tasarlanmıştır.

Isıtma Modu Kilidi

Bu işlev devreye sokulduğunda, çalışma modu sadece ısıtma konumunda veya sadece soğutma konumunda kilitlenebilir.

4 Yollu Hava Yönlendirme

Lekesiz Temizlik

İç üniteye parçalar daha yüksek seviyede hava temizliği sağlamak üzere paslanmaz çelikten imal edilmiştir.

Paslanmaz Çelik ve Aktif Karbon Filtresi

Enerji Tasarrufu Sensörü

Eko sensörü, enerji tasarrufu sağlamak için ünitenin çalışmasını oda doluluk oranına göre ayarlar.

Bağlanabilir H Bağlantısı (opsiyonel)

Aksesuar PSC - 6RAD gereklidir.

Voltsuz Kontak (Opsiyonel)

Klima sistemi voltsuz kontrolü, anahtar kart, kapı veya cam düğmesi gibi bir kaynaktan sinyal aldıktan sonra üniteyi uzaktan açmak/kapamak için kullanılabilir, özellikle de gereksiz kullanımı önlemek bakımından otellerde oldukça kullanışlı bir sistemdir.

Aksesuar SPX WDC3 gereklidir.

Uzaktan Kumandalar



RAR-6N1
Kablosuz Uzaktan Kumanda
(standart)

Eco çalışma ile enerji tasarrufu işlevi

Evden çıkış işlemi

Evde kimse yokken sıcaklığı otomatik olarak 10 - 16°C'ye ayarlayarak, oda sıcaklığının çok fazla düşmesini önler

Haftalık zaman ayarı - 6 ayar

Sadece ısıtma modunda kilitlenebilir.

Hata kodu bilgisi

SPX-RCDB
Kablosuz Uzaktan Kumanda
(opsiyonel)



Dış Ünite



RAC 25-35WXB



RAC 50WXB

DC Inverter Dış Ünite

DC Inverter tahrikli oda klimalarının öncüsü olarak ünitelerimiz kapasitenin ve sıcaklığın hassas kontrolünü sağlayan tüm DC Inverter tahrikli kompresör ve fanlar tarafından sağlanan avantajlara sahiptir.

Üst düzey soğutma için üst düzey teknoloji

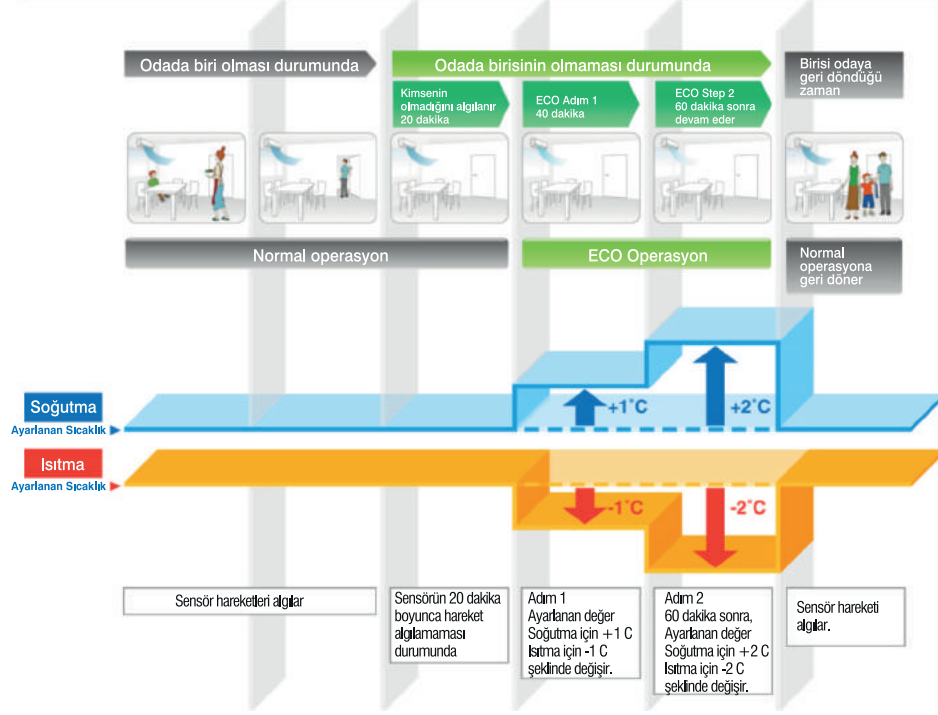
HITACHI

Özellikler ve Faydalı Yönleri



İNSAN ALGILAMA SENSÖRÜ

Odada kimsenin olmadığı tespit edildiğinde, enerji tasarrufu modunda çalışma iki aşamada otomatik olarak başlatılacaktır.



LEKESİZ TEMİZLİK

Paslanmaz Hava Kanalı



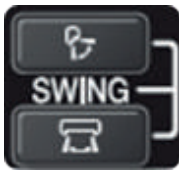
Fanın arka kısmında yer alan hava kanalı paslanmaz niteliktedir. Dezenfekte edici ve çürüme önleyici etkiye sahiptir ve klimanın iç kısmının temiz kalmasını sağlar.

Paslanmaz Ön Filtre



Kirlenmeye karşı dayanıklı paslanmaz filtre. Yağ lekeleri bile hızlı bir silme işlemi ile çıkarılabilir.

DIKEY VE YATAY YÖNLENDİRME



Dikey ve Yatay yönde otomatik yönlendirme, odadaki hava akışının eşit olması için birleştirilebilir.

Üst düzey soğutma için üst düzey teknoloji

HITACHI



RAK-25-50RXB



RAC-25-50WXB

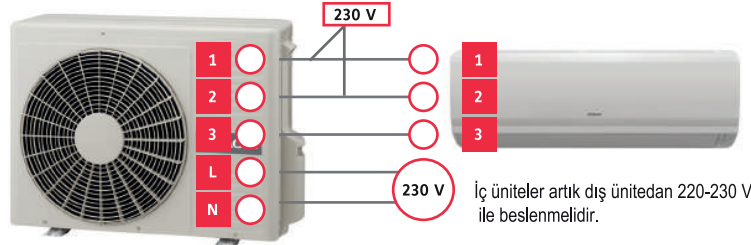


Shirokuma - Duvar Tipi

TEKNİK ÖZELLİKLER

DİŞ ÜNİTE		ÜNİTE	RAC-25WXB	RAC-35WXB	RAC-50WXB	
İÇ ÜNİTE		ÜNİTE	RAK-25RXB	RAK-35RXB	RAK-50RXB	
Nominal soğutma kapasitesi (min - maks)	kW		2,50 (0.90 - 3.10)	3,50 (0.90 - 4.00)	5,00 (1.90 - 5.20)	
Nominal soğutma kapasitesi (min - maks)	BTU/h		8530 (3070 - 10500)	11900 (3070 - 13600)	17000 (6400 - 17700)	
Nominal ısıtma kapasitesi (min - maks)	kW		3,20 (0.90 - 4.20)	4,00 (0.90 - 4.80)	5,80 (2.2 - 7.00)	
Nominal ısıtma kapasitesi (min - maks)	BTU/h		10900 (3070 - 14300)	13600 (3070 - 16300)	19700 (7500 - 23800)	
Nominal soğutma gücü girişi (min - maks)	kW		0,545 (0.25 - 1.22)	0,910 (0.25 - 1.40)	1,560 (0.50 - 2.10)	
Nominal ısıtma gücü girişi (min - maks)	kW		0,700 (0.25 - 1.20)	0,955 (0.25 - 1.60)	1,560 (0.50 - 2.70)	
EER / COP			4,59 / 4,57	3,85 / 4,19	3,21 / 3,72	
SEER / SCOP			8,50 / 4,70	8,50 / 4,72	7,20 / 4,50	
Enerji sınıfı (SEER / SCOP)			A+++ / A++	A+++ / A++	A++ / A+	
İÇ ÜNİTE	Ses seviyesi soğutma (ses basıncı) (ÇD / D / O / Y)	dB(A)	20 / 26 / 32 / 40	22 / 29 / 35 / 42	25 / 31 / 39 / 47	
	Hava akışı soğutma modu (ÇD / D / O / Y)	m³/h	300 / 330 / 510 / 560	320 / 340 / 430 / 580	350 / 400 / 580 / 720	
	Fan motoru	W	30	30	30	
	Nem giderme	l/h	1,4	1,6	2	
	Boyutlar (Y x G x D)	mm	295 x 900 x 210	295 x 900 x 210	295 x 900 x 210	
	Ağırlık	kg	11	11	11	
	Güç kaynağı	V	230V / 1Ph / 50Hz	230V / 1Ph / 50Hz	230V / 1Ph / 50Hz	
	Yoğuşma suyu tahliyesi	mm	φ16	φ16	φ16	
	Uzaktan kumanda (standart / opsiyonel)*	Standart	RAR - 6N1	RAR - 6N1	RAR - 6N1	
		Opsiyonel	SPX - RCDB	SPX - RCDB	SPX - RCDB	
	Filtre					
	ACL filtre standardı (malzeme ve aksesuar kodu)			Aktif Karbon / SPX-CFH25	Aktif Karbon / SPX-CFH25	Aktif Karbon / SPX-CFH25
	ACL filtre standardı boyutları (Y x G x D)	mm		48x243x5	48x243x5	48x243x5
	Ön filtre standart malzemesi			Paslanmaz	Paslanmaz	Paslanmaz
	DİŞ ÜNİTE	Ses seviyesi soğutma (ses basıncı)	dB(A)	46	47	51
Hava akışı (soğutma / ısıtma)		m³/h	1860 / 1620	1920 / 1620	2160 / 2160	
Boyutlar (Y x G x D)		mm	548x750x288	548x750x288	736x800x350	
Ağırlık		kg	34	34	49,5	
Güç kaynağı		V/Ph/Hz	230V / 1Ph / 50Hz	230V / 1Ph / 50Hz	230V / 1Ph / 50Hz	
Tavsiye edilen sigorta boyutu		A	15	15	25	
Çalışma akımı (soğutma / ısıtma nominal akımı)		A	3,68 / 3,85	4,72 / 4,93	7,12 / 7,45	
Çalışma akımı (S / I)		A	1,09 - 5,30 / 1,09 - 5,22	1,09 - 6,09 / 1,09 - 6,96	2,17 - 9,13 / 2,17 - 11,74	
Boru çapı (sıvı / gaz)		Inch	1/4" / 3/8"	1/4" / 3/8"	1/4" / 1/2"	
Minimum boru uzunluğu		m	3	3	3	
Maksimum boru uzunluğu / yükseklik farkı		m	20 / 10	20 / 10	30 / 10	
Mevcut soğutucu akışkan miktarı / yüksüz		kg	1,080	1,170	1,350	
Çalışma aralığı (soğutma / ısıtma)		°C	-10°C—43°C	-10°C—43°C	-10°C—43°C	
		°C	-15°C—21°C	-15°C—21°C	-15°C—21°C	
Soğutucu akışkan			R410A	R410A	R410A	
Kondenser fanı		Aksiyel Fan	Aksiyel Fan	Aksiyel Fan		
Kompresör	Tipi	Rotary	Rotary	Rotary		
	Miktar	1	1	1		

- (1) Ses basıncı seviyesi iç ünitenin 1.5 metre altında boşaltma ızgarasından 1 m mesafede ölçülür
(2) ses basıncı seviyesi ünitenin ön kısmından 1.0 m mesafede, zemin seviyesinden 1 m mesafede ölçülür
(3) Nominal yük verimliliği (Soğutma 35°C/27°C, Isıtma 7°C/20°C)



*Johnson Controls ürünlerin teknik özelliklerini haber vermeksizin değiştirme hakkını saklı tutar.

Üst düzey soğutma için üst düzey teknoloji

HITACHI

HITACHI

Johnson Controls Hakkında

Johnson Controls 150'den fazla ülkede müşterilerine hizmet veren bir küresel teknoloji ve sanayi lideridir. 1885'teki ilk elektrikli oda termostati buluşumuzdan bu yana dünyanın daha düzgün, akıllı, basit ve güvenli hizmetlere ulaşmasını sağlayan yenilikçi ürünler vermeye çalışıyoruz.

Tüm dünyadaki çalışanlarımız aşağıdaki alanlarda uzmandır:

- Bina verimliliği – tüm dünyada binalar için enerji verimliliğini artıran ve işletim maliyetlerini düşüren ürünler, servisler ve çözümler.
- Akü ve enerji depolama – hibrit ve elektrikli araçlar ve sabit elektrik istasyonları.
- Üstün kalite ve performans sağlayan otomobil koltukları.

Son 130 yılda pazar payında çok büyüdük. Bu büyümemizdeki başarımızın sırrı, öncelikle değerlerimize bağlı kalarak hissedarlarımıza değer katmak ve müşterilerimizin başarmasına yardım etmektir. Corporate Responsibility Magazine dergisi tarafından yayımlanan 2015 yılı "En İyi 100 Şirket" listesine 14. sıradan girdik.

İstanbul Merkez Ofis:

Saray Mahallesi
Dr. Adnan Büyükdeniz Caddesi
No: 2 Akkom Ofis Park 3. Blok Kat: 6
Ümraniye - İstanbul
Tel: (0216) 636 53 00
Faks: (0216) 636 53 65

Ankara Bölge Müdürlüğü:

Çetin Emeç Bulvarı
Cevizlidere Caddesi No: 1/8
Öveçler - Ankara
Tel: (0312) 405 00 07-08
Faks: (0312) 472 61 16

İzmir Bölge Müdürlüğü:

Yenişehir Mahallesi
Gaziler Caddesi 1201/1 Sok.
Su Plaza No: 2 D: 503
Yenişehir - İzmir
Tel: (0232) 469 60 94

Adana Bölge Müdürlüğü:

Yurt Mah. Süleyman Demirel
Bulvarı. 71561 Sk. No: 2
Göl Vadi Sitesi. C Blok.
Asma Kat.No.33
Çukurova - Adana
Tel: (0322) 459 86 89 -91-98
Faks: (0322) 459 27 62